

底部为磨砂面

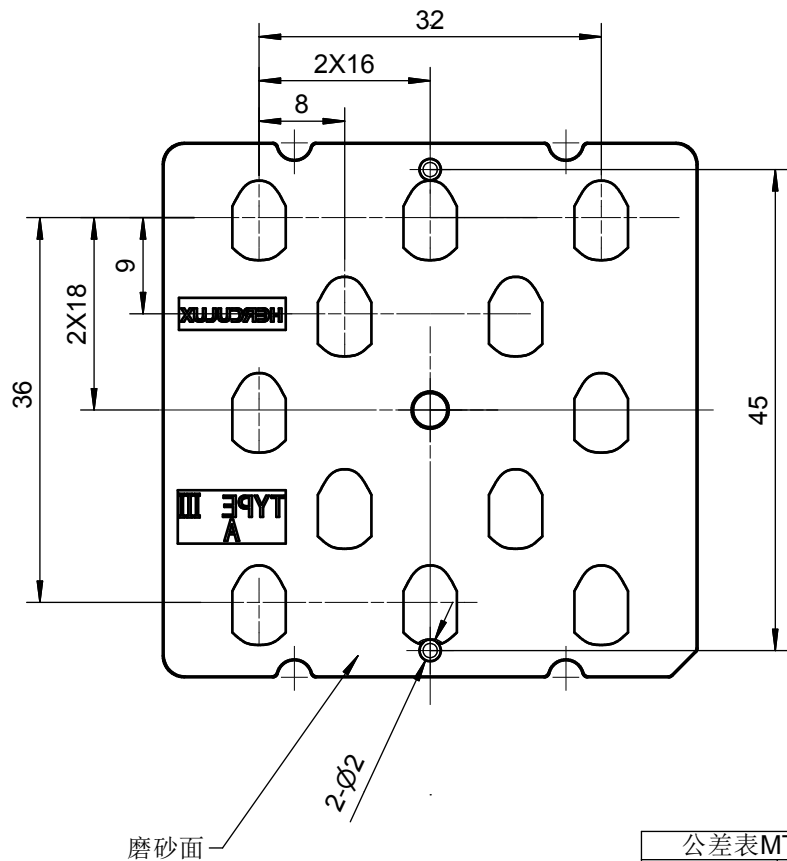
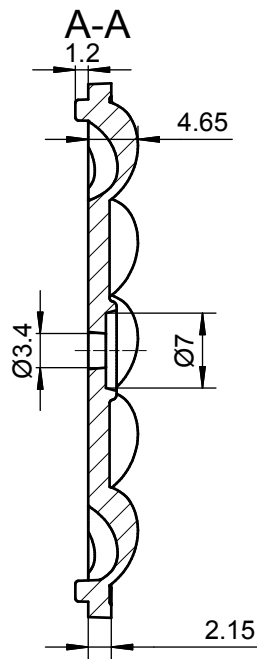
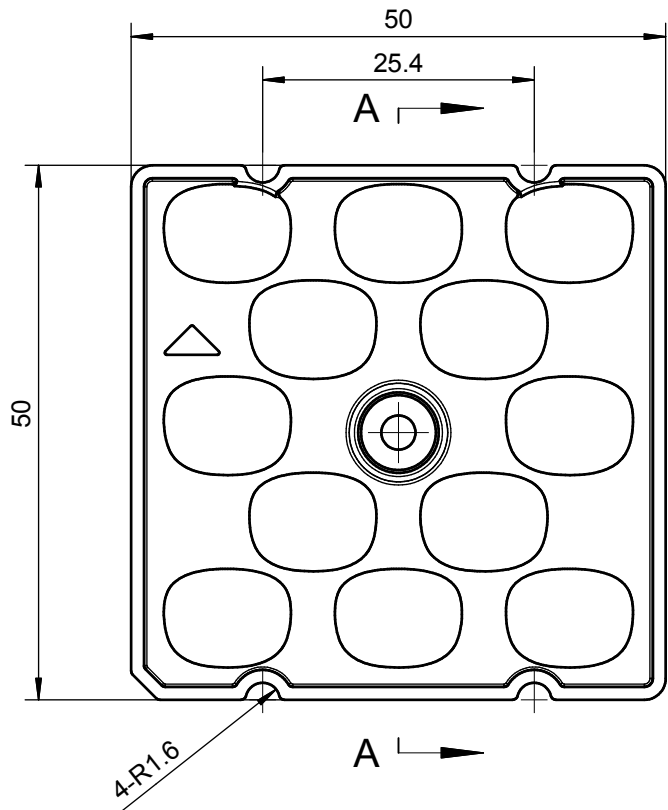
公差表MT5(mm)	
基本尺寸	公差值
<3	±0.1
3~10	±0.15
10~24	±0.20
24~65	±0.35
65~140	±0.50
140~250	±0.80
250~450	±1.2
>450	±2.0

技术要求

- 1、未注圆角及拔模斜度按3D图。未注尺寸公差按GB/T 14486-2008 MT5。未注表面处理的面要求抛光处理。
- 2、表面无飞边，缩水，气泡等缺陷，未注圆角及拔模斜度按3D图；
- 3、模具镶件材料要求试验模与正式模一致
- 4、所有结构（面型）的模具等级为见图面，未注模具等级为III
- 5、胶口剪切要求保证透镜外观的完整，在去除浇口余料后，不允许有余料残留
- 6、顶针要求与顶出面磨砂一致，要求没有明显的顶出印，要求不能高出顶出平面
- 7、模穴号、刻字要求不能高出平面。
- 8、带框尺寸为巡检必检尺寸。
- 9、带公差尺寸为试模及首检必检尺寸。
- 10、产品为 结构一致，模具设计请尽可能保持一致（注意注塑周期）

出光角度范围		透过率	
最小K值		点胶类型	
模具等级		备注	

2					4					
1					3					
序号	更改标记	更改内容	更改日期	签名	序号	更改标记	更改内容	更改日期	签名	
光学设计					HK 12合1-TYPE2路灯透镜			HK-50@04-160X90-3030-#0-1g-12 1.02.91669		
结构设计								图纸数目	数量	重量
审核								2		
审定					材料：PC			CDHK		

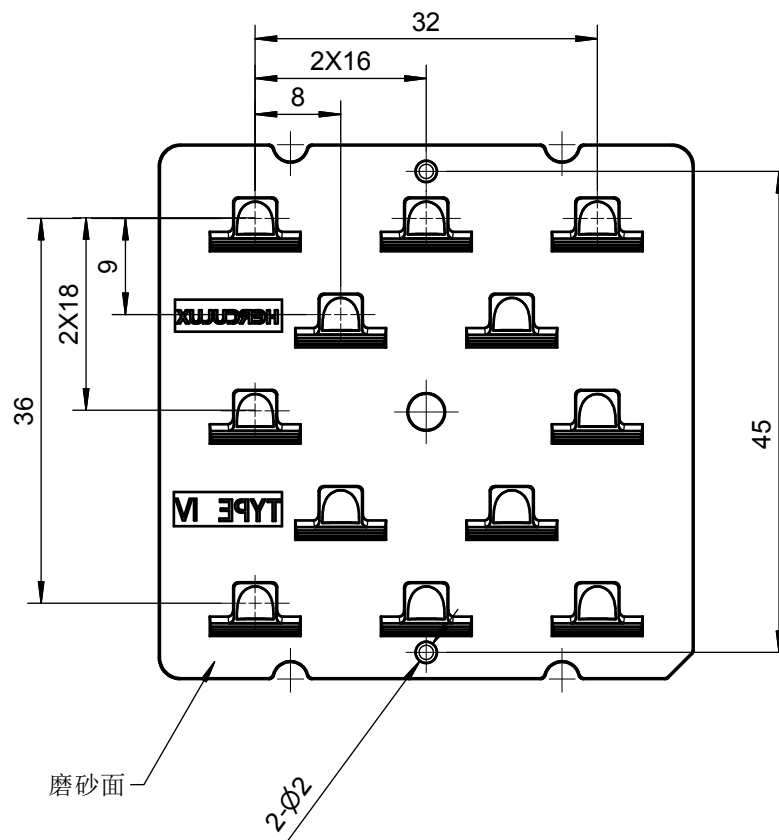
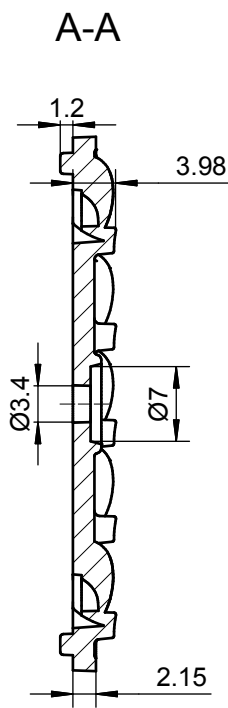
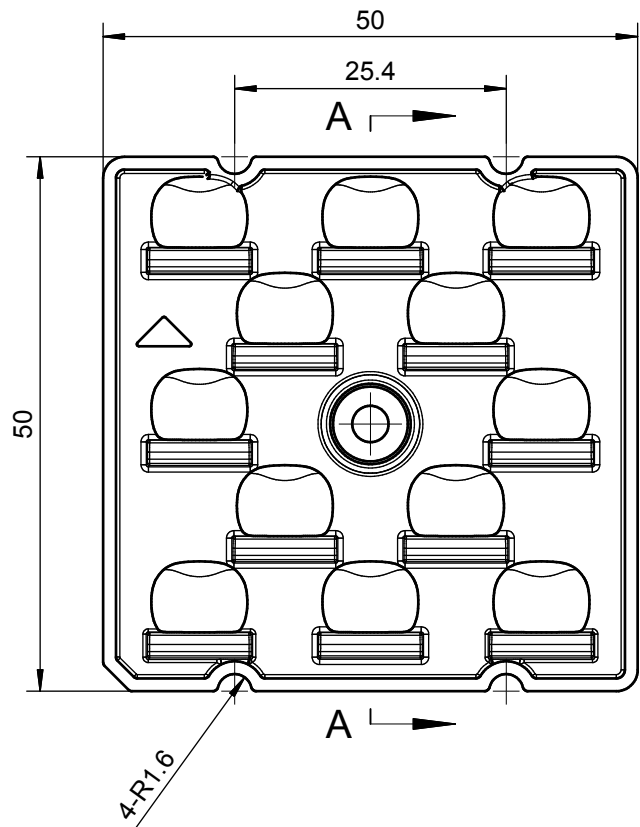


公差表MT5(mm)	
基本尺寸	公差值
<3	±0.1
3~10	±0.15
10~24	±0.20
24~65	±0.35
65~140	±0.50
140~250	±0.80
250~450	±1.2
>450	±2.0

技术要求

- 1、未注圆角及拔模斜度按3D图。未注尺寸公差按GB/T 14486-2008 MT5。未注表面处理的面要求抛光处理。
- 2、表面无飞边，缩水，气泡等缺陷，未注圆角及拔模斜度按3D图；

2					4				
1					3				
序号	更改标记	更改内容	更改日期	签名	序号	更改标记	更改内容	更改日期	签名
光学设计					HK 12合1-TYPEIII-A路灯透镜			HK-50@05-156X75-3030-#0-1g-12	
结构设计				1.02.91756					
审核					材料: PC		CDHK		
审定									
图纸数目		数量	重量						
2									

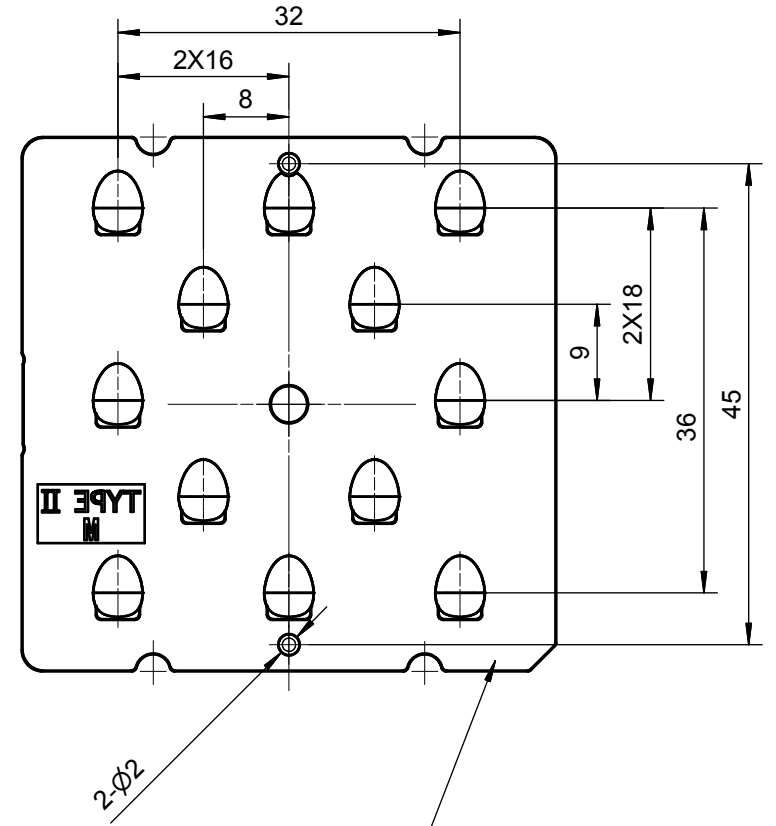
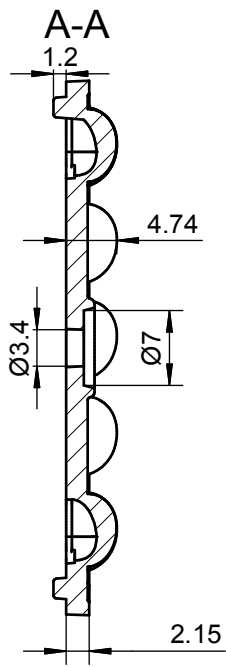
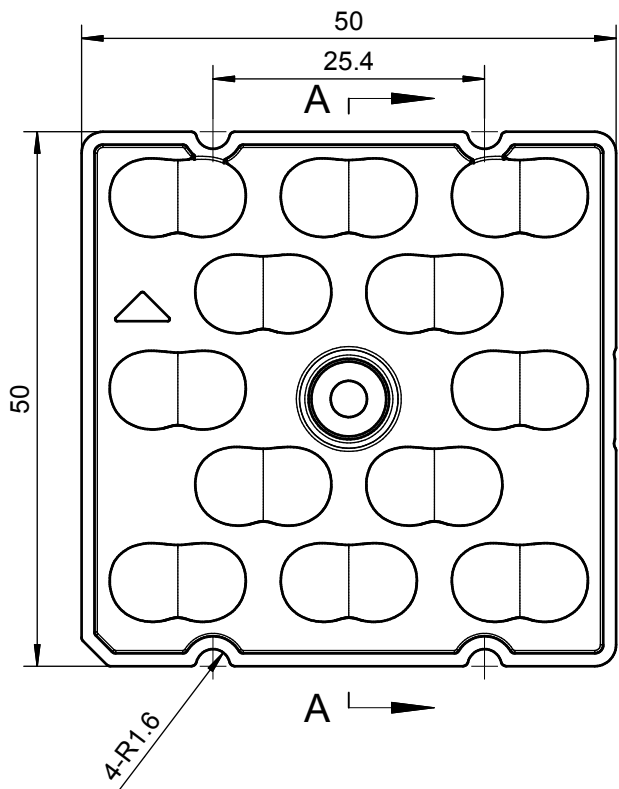


公差表MT5(mm)	
基本尺寸	公差值
<3	±0.1
3~10	±0.15
10~24	±0.20
24~65	±0.35
65~140	±0.50
140~250	±0.80
250~450	±1.2
>450	±2.0

技术要求

- 1、未注圆角及拔模斜度按3D图。未注尺寸公差按GB/T 14486-2008 MT5。未注表面处理的面要求抛光处理。
- 2、表面无飞边，缩水，气泡等缺陷，未注圆角及拔模斜度按3D图；

2					4				
1					3				
序号	更改标记	更改内容	更改日期	签名	序号	更改标记	更改内容	更改日期	签名
光学设计					HK 12合1-TYPEIV路灯透镜			HK-50@04-50X140-3030-#0-1g-12	
结构设计								1.02.91793	
审核								图纸数目	数量
审定								2	
					材料: PC			CDHK	



此面为磨砂面

技术要求
 1、未注圆角及拔模斜度按3D图。未注尺寸公差按GB/T 14486-2008 MT5。未注表面处理的面要求抛光处理。
 2、表面无飞边，缩水，气泡等缺陷，未注圆角及拔模斜度按3D图；

公差表MT5(mm)	
基本尺寸	公差值
<3	±0.1
3~10	±0.15
10~24	±0.20
24~65	±0.35
65~140	±0.50
140~250	±0.80
250~450	±1.2
>450	±2.0

2					4				
1					3				
序号	更改标记	更改内容	更改日期	签名	序号	更改标记	更改内容	更改日期	签名
光学设计					HK-50@05-150X75-3030-#0-1g-12				
结构设计					HK12合1-TYPE2-M路灯透镜				1.02.91859
审核					图纸数目	数量	重量		
审定					2				
					材料: PC				CDHK